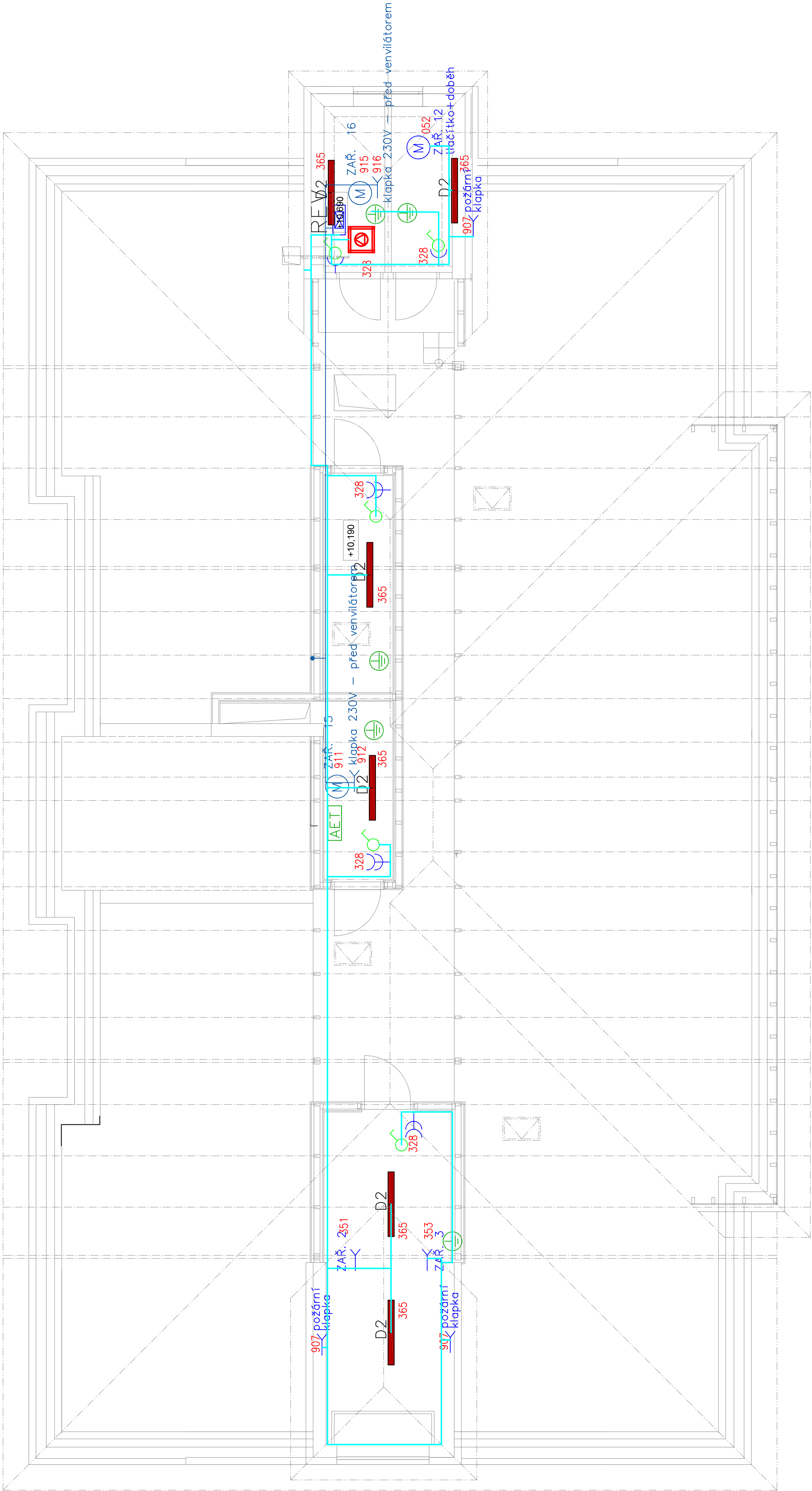


4.NP



LEGENDA:

- kabelový žlab v podhledu pro běžné rozvody
- rozvaděč, který není dodávkou profese elektro,bude pouze napojen
- rozvaděč, který je dodávkou profese elektro

LEGENDA BAREVNÉHO ZNAČENÍ

- zásuvka MDO
- zásuvka D0
- rozvody
- rozvody P0

LEGENDA PŘÍSTROJŮ: TECHNOLOGIE

- Vypínač 400V/25A
- Zásuvka 230V/16A
- Zásuvka 230V/16A IP44
- Zásuvka 230V/16A IP44 s P0
- Zásuvka 230V/16A s P0
- Kabelový vývod 230V
- Kabelový vývod 400V
- Ventilátor
- Hlavní ochranná svarka
- Podružná ochranná svarka
- Ochranné pospojování
- Doplňující ochranné pospojování
- Svarka vyrovnání potenciálu

POZNÁMKY:

- OBEZNĚ
- POZNÁMKY:
- Obvody MDO
 - 3+N+PE, AC 50Hz, 230V/400V, TN–C–S
 - 1+N+PE, AC 50Hz, 230V, TN–S
 - Obvody DO
 - 1+N+PE, AC 50Hz, 230V, TN–S
- Ochrana před nebezpečným dotykem:
- Základní – automatickým odpojením od zdroje
- Doplňková – proudovým chráničem, dopl. pospojováním, elektrické oddělení
- Instalační výška pro vypínače a tlačítka: 80 cm. Instalační výška zásuvek 80cm (pokud není uvedeno jinak). Všecké kovové zařízení musí být pospojováno CYA6 (popř. vyšší), PA svorkovnice budou umístěny v zapeřtžené krabici 40cm nad podlahou – na přístupném místě.
- Rozvody na střeše budou provedeny kabely v PVC ochranných chráničcích (ohrebných) s UV odolností a odolností proti mrazu, popř. v ocelovém žlabu.
- ROZVODY:
- v kabelových žlabech, žebřících, lávkách
 - zasekány pod omítkou
 - v sádkartonu v ochranných pvc trubkách
 - v sádkartonových podhledech na příchýtkách ,volně
 - veškeré rozvody provedeny kabely CXKH (mimo rozvody pro PBZ)
 - rozvody v CHUC provedeny kabely CSKH (s klasifikací (B2ca si do, P15–R))mimo CHUC lze spojovat (zásuvky/vypínač) na CXKH
 - napájení požárně bezpečnostních zařízení bude provedeno kabely s funkcí schopností při požáru na příchýtkách nebo zasekáno pod omítkou
 - přechody mezi pd budou utěsněny protipožárními ucpávkami
- *rozvody ve sprchách dle ČSN 33 2000–7–701 ed.2
- *elektrinstalace bude provedena s ohledem na ČSN 33–2000–3
- *ochrana před úrazem ei, proudem dle ČSN 33–2000–4.1ed.2

POŽÁRNÍ ROZVODY OSVĚTLENÍ

- TOTAL stop tlačítko
- označit *POUZE PRO HZS
- CENTRAL stop tlačítko
- Kabelový vývod 230V
- Kabelový vývod 400V
- Vypínač faz.1
- Vypínač faz.5
- Vypínač faz.5 IP44
- Vypínač faz.6
- Vypínač faz.6+6
- Vypínač faz.7
- Pohybové řídlo 180° IP54

LEGENDA SVÍTEL:

| Symbol | Název | Kód | Osvětlení |
|--------|---|-----|------------|
| | Svítidlo Tendo PMMA IP40 | A | LED 23.3 W |
| | Svítidlo Tendo Saving IP44 | B | LED 12 W |
| | Svítidlo vekt.Impact IP45 1h | NB3 | LED 6.8 W |
| | Svítidlo vekt.Impact Microstar uložka IP40 1h | NB5 | LED 4 W |
| | Svítidlo vekt.Impact DECO+akt. IP44 1h | NP1 | LED 3 W |
| | Svítidlo vekt.Impact Health IP40 1h | C | LED 19 W |
| | Svítidlo vekt.Impact Health IP40 1h | C2 | LED 8 W |
| | Svítidlo vekt.Impact Thema IP66 | D1 | LED 34 W |
| | Svítidlo vekt.Impact Thema IP66 | D2 | LED 48.4 W |
| | Svítidlo vekt.Impact Thema IP66 | E | LED 40.1 W |
| | Svítidlo vekt.Impact Clip-on-06/1800 IP20 | NP2 | LED 3 W |
| | Svítidlo vekt.Impact Suprema D IP54 1h | B2 | LED 23 W |
| | Svítidlo vekt.Impact Swing IP44 | NB1 | LED 4.5 W |
| | Svítidlo vekt.Impact Hydrant IP40 1h | A2 | LED 44.5 W |
| | Svítidlo vekt.Impact Tendo PMMA IP40 1h | F | LED 20.3 W |
| | Svítidlo vekt.Impact LED bílá plocha IP40 1h | G1 | LED 3 W |
| | Svítidlo vekt.Impact LED bílá uložka IP40 1h | G2 | LED 3 W |
| | Svítidlo vekt.Impact Microstar plocha IP40 1h | NB4 | LED 4 W |
| | Svítidlo vekt.Impact Microstar plocha IP40 1h | VP1 | LED 10 W |

| | | | |
|----------------|--------------------|----------|-----------|
| NAZEV | Adresa | Zastávka | Interakce |
| SCHEMA OBJEKTU | ORIENTACE SCHÉMATU | | |
| S | | | |
| 1:0,000=xy | | | |

| | | | | | | | |
|--|-----|---|----|-----|-------------|----|--|
| <div><div><div><div><div></div><div>QUALITY</div><div>GROUP</div></div></div><div><div>Projekty Realizace Projektový management</div><div>info@qualitygroup.cz www.qualitygroup.cz</div></div></div><div>STAVBA CHYTRÉ</div></div> | | | | | | | |
| STAVBA | | | | | | | |
| Rekonstrukce budovy Domov pro seniory Frýdek-Místek | | | | | | | |
| MÍSTO STAVBY | | K.Ú.: Blatná (634969) ČKÚES: Frýdek-Místek Územní: Frýdek-Místek | | | | | |
| GENÉRALNÍ PROJEKTANT | | AUTORIZACE | | | | | |
| HLAVNÍ INŽENÝR PROJEKTU | | Ing. Jan Lábek, Jan.Labek@qualitygroup.cz, tel. 737 542 673 | | | | | |
| ZPRACOVATEL ODPORNÉ ČÁSTI | | Ing. Jan Lábek, Jan.Labek@qualitygroup.cz, tel. 737 542 673 Ing. Jan Lábek, Jan.Labek@qualitygroup.cz, tel. 737 542 673 Ing. Jan Lábek, Jan.Labek@qualitygroup.cz, tel. 737 542 673 | | | | | |
| STAVBA INŽENÝR | | Č. SMLUVY INVESTORA | | | | | |
| Č. SMLUVY PROJEKTANTA | | Č. SMLUVY INVESTORA | | | | | |
| OBJEKT | | DATUM | | | | | |
| S001 | | 07/2023 | | | | | |
| ODPORNÁ ČÁST | | MĚŘÍTKO | | | | | |
| D.101.06 Silnoproudá elektrotechnika | | 1:50 | | | | | |
| NÁZEV DOKUMENTU | | | | | | | |
| PŮDORYS 4NP | | | | | | | |
| KÓD ELEKTRONICKÉ VERZE DOKUMENTU | | | | | | | |
| Verze dokumentu | | | | | | | |
| FM | DPS | D.101.06 | 07 | ELI | Půdorys 4NP | 00 | |